

«СОГЛАСОВАНО»

Начальник отдела образования  
Индустриального района  
департамента образования  
администрации г. Перми

С.Н. Оборина

«12» августа 2015 г.



«УТВЕРЖДАЮ»

Директор МАОУ «СОШ № 122»  
А.Ю. Терехин

«12» августа 2015 г.



«УТВЕРЖДАЮ»

Начальник отделения пропаганды БДД  
ОГИБДД УМВД России по г. Перми

А.В. Нижегородов

«01» августа 2015 г.



## ПАСПОРТ

дорожной безопасности образовательного учреждения

Муниципального автономного общеобразовательного учреждения «Средняя общеобразовательная школа № 122 с углубленным изучением иностранных языков» города Перми

Количество учащихся - 660 человек  
Наличие уголка по БДД - имеется, расположены в фойе 1 этажа при входе в школу  
Наличие класса по БДД - нет  
Наличие антигородка (мюниадки) по БДД:  
Наличие автобуса в ОУ: отсутствует  
Выезд из автобуса: -  
Время занятий в ОУ:  
1-ая смена: 8:30 - 13:40  
2-ая смена: 13:25 - 19:40  
внеклассные занятия: 14:00 - 16:00

## Общие сведения

Муниципальное автономное общеобразовательное учреждение «Средняя общеобразовательная школа № 122 с углубленным изучением иностранных языков» города Перми

**Тип ОУ:** – общеобразовательное учреждение

**Юридический адрес ОУ:** город Пермь, ул. Сивкова, 3Б

**Фактический адрес ОУ:** город Пермь, ул. Сивкова, 3Б

**Директор:** Терехин Алексей Юрьевич, телефон 280-29-29

**Заместитель директора по учебно-воспитательной работе:**

Аленевская Светлана Валерьевна, телефон 280-29-29

**Ответственные работники муниципального органа образования:** специалист РОО Казьмина Галина Юрьевна

**Ответственные от Госавтоинспекции:**

Государственный инспектор дорожного надзора отделения дорожного надзора

ОГИБДД УМВД России по г. Перми Марков Сергей Леонидович

инспектор отделения пропаганды отдела ГИБДД УМРФ России г. Перми Капитан Дудина Татьяна Владимировна, телефон 246-74-13

**Ответственные работники за мероприятия по профилактике детского травматизма:**

заместитель директора по воспитательной работе Максименко Ирина Михайловна, телефон 280-29-29

**Руководитель или ответственный работник дорожно-эксплуатационной организации, осуществляющей содержание УДС:**

МКУ Благоустройство Индустриального района г.Перми (ул. Стахановская, 3) руководитель Польшгалов А.С. телефон 227-75-00.

**Руководитель или ответственный работник дорожно-эксплуатационной организации, осуществляющей содержание ТСОДД:**

ГКУ СМЭУ Пермского края улица Пермская дом 164 руководитель Калинин Н.П., телефон диспетчера 236-16-16.

**Количество учащихся** - 660 человек

**Наличие уголка по БДД** - имеется, расположены в фойе I этажа при входе в школу

**Наличие класса по БДД** – нет

**Наличие автогородка (площадки) по БДД:**

**Наличие автобуса в ОУ:** отсутствует

**Владелец автобуса:** -

**Время занятий в ОУ:**

1-ая смена: 8:30 – 13:40

2-ая смена: 13:25 – 19:40

внеклассные занятия: 14:00 – 16:00

**Руководитель или ответственный работник дорожно-эксплуатационной организации, осуществляющей содержание УДС:**

МКУ Благоустройство Индустриального района г. Перми (ул. Стахановская, 3)  
руководитель Польшгалов А.С. телефон 227-75-00.

**Руководитель или ответственный работник дорожно-эксплуатационной организации, осуществляющей содержание ТСОДД**

**МКУ "Благоустройство Индустриального района г. Перми даст информацию о руководителе или ответственном работнике дорожно-эксплуатационной организации, осуществляющей содержание УДС, а также ТСОДД.**

Телефоны оперативных служб:

**Экстренные телефоны**

Пожарная охрана	01 010
Милиция	02 020
Скорая медицинская помощь	03 030
Городская станция «Скорой помощи»	236-17-49
Аварийная газовая служба	04 040
Служба спасения	112; 268-02-00
Скорая ветеринарная медицинская помощь	210-15-60; 212-68-37
Медицина катастроф (при крупных ДТП, пожарах)	241-44-44, 281-01-73
Психологическая служба	066
Центр психологической помощи «Ваш друг»	227-79-81 243-03-63
«Детский телефон доверия «Перемена»	
Психиатрическая помощь (краевая больница) ул. Революции,56	8-800-3000-122, 236-46-48, 263-95-84
«Скорая психиатрическая помощь»	244-07-72, 263-07-03
Информационно-поисковая система розыска животных «Доброта»	211-58-37

## Содержание

### I. План-схемы ОУ.

- 1) район расположения ОУ, пути движения транспортных средств и детей (учеников, обучающихся);
- 2) организация дорожного движения в непосредственной близости от образовательного учреждения с размещением соответствующих технических средств, маршруты движения детей и расположение парковочных мест;
- 3) маршруты движения организованных групп детей от ОУ к стадиону, парку или к спортивно-оздоровительному комплексу;
- 4) пути движения транспортных средств к местам разгрузки/погрузки и рекомендуемых безопасных путей передвижения детей по территории образовательного учреждения.

План–схемы оформляются на основании дислокаций дорожных знаков и разметки, предоставленных территориальными органами ГИБДД,

### II. Информация об обеспечении безопасности перевозок детей специальным транспортным средством (автобусом).

- 1) общие сведения;
- 2) маршрут движения автобуса до ОУ;
- 3) безопасное расположение остановки автобуса ОУ.

### III. Приложения:

## Используемые сокращения

ОУ – образовательное учреждение.

УДС – улично-дорожные сети.

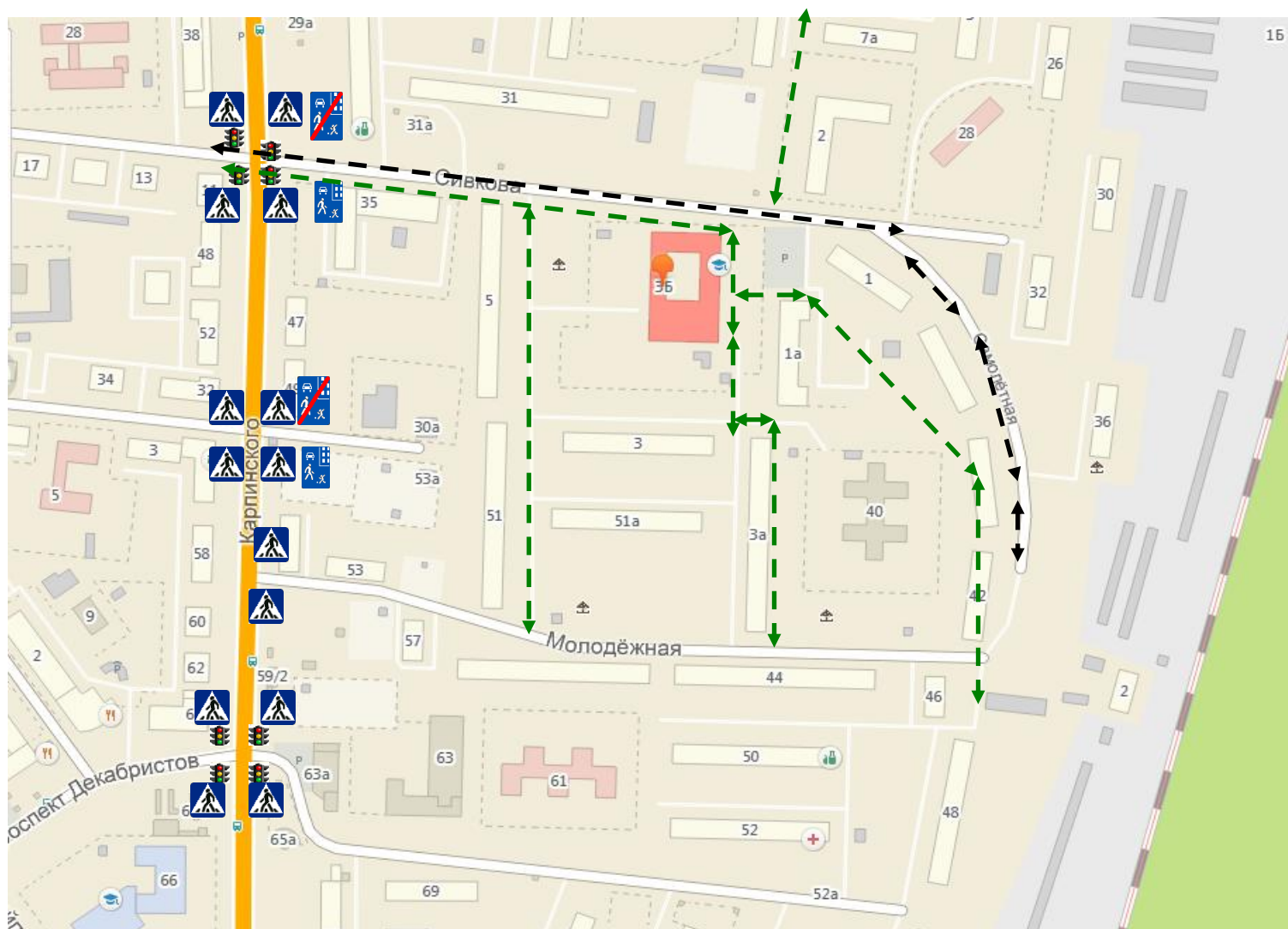
БДД – безопасность дорожного движения.

ТСОДД – технические средства организации дорожного движения.

ПДД – правила дорожного движения.

# І. План-схемы ОУ:

## План-схема района расположения ОУ, пути движения транспортных средств и учащихся



Светофор



Жилая зона



Конец жилой зоны



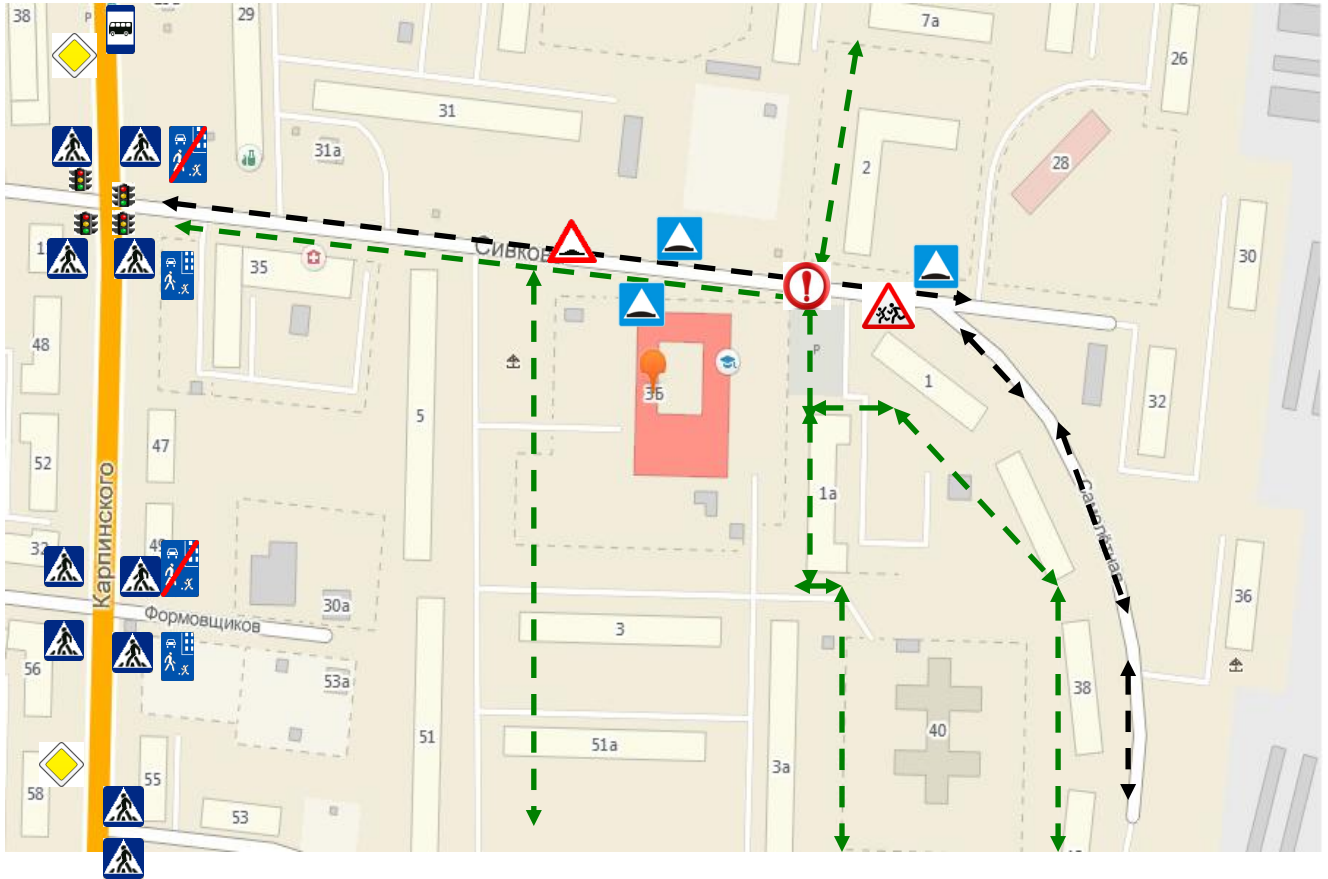
Пешеходный переход

← - - - → Движение учащихся к МАОУ

← - - - → Движение транспортных средств



**Схема организации дорожного движения в непосредственной близости от образовательного учреждения с размещением соответствующих технических средств, маршруты движения детей и расположение парковочных мест**



← - - - → Движение учащихся к МАОУ

← - - - → Движение транспортных средств



Автобусная остановка



Искусственная неровность



Внимание, дети!



Главная дорога



Внимание!



Внимание, искусственная неровность



Жилая зона



Конец жилой зоны



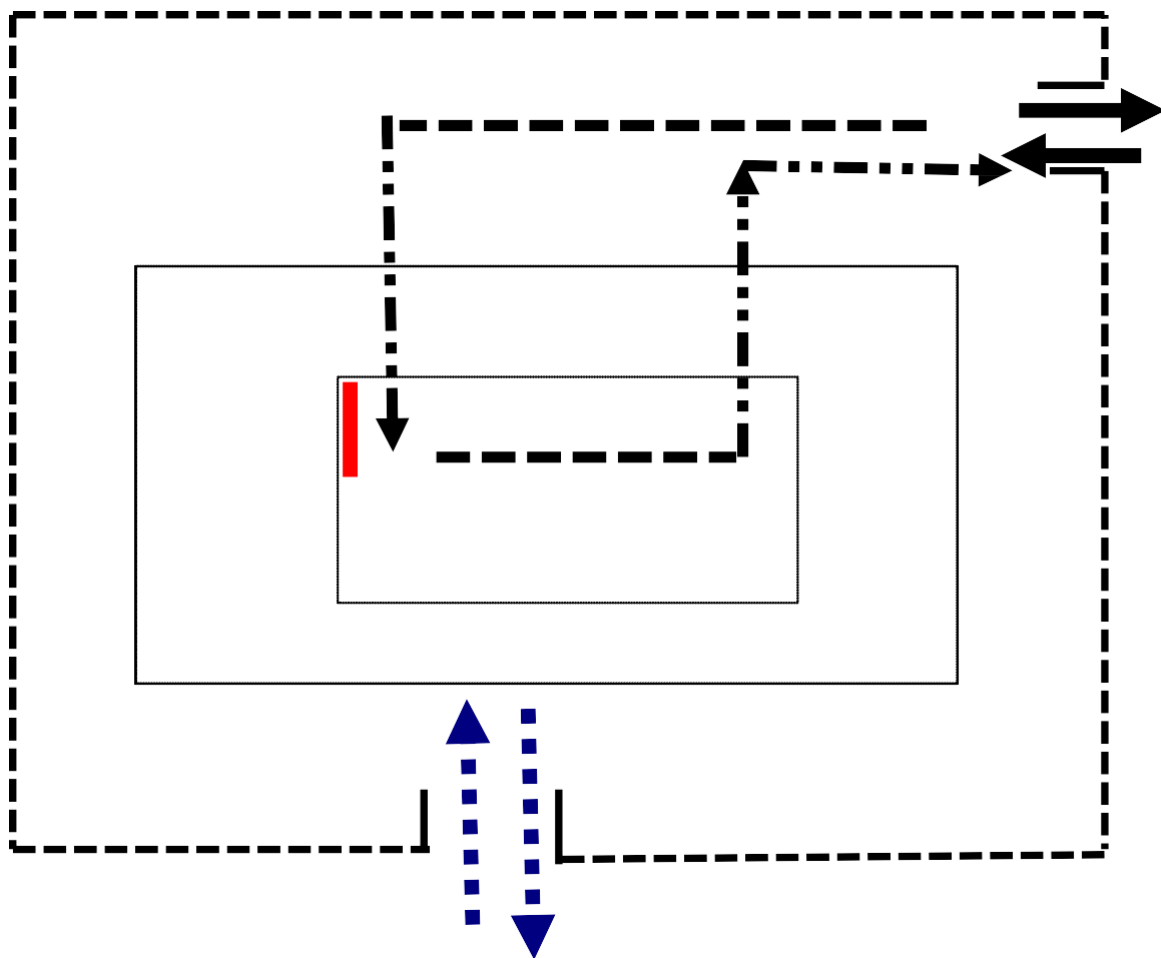
Пешеходный переход



Светофор

**Пути движения транспортных средств к местам разгрузки/погрузки и рекомендуемые пути передвижения детей по территории образовательного учреждения**

Образец схемы.



Стенд безопасного подхода учащихся школы, расположен на первом, втором и третьем этажах.



- движение учащихся по территории МАОУ «СОШ № 122 с углубленным изучением английского языка»

- движение грузовых транспортных средств по территории МАОУ «СОШ № 122 с углубленным изучением английского языка»



## **Лист замечаний и предложений**